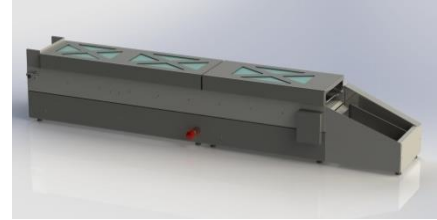


1 CxLetterScan

CxLetterScan ist eine modulare Brief-Erfassungsmaschine. Mit der eingebauten Kamera wird ein Bild von Sendungen bis zu ca. 20 mm Dicke aufgenommen und verarbeitet.

Durch die hohe Geschwindigkeit ist eine Verarbeitung von bis zu 10'000 Sendungen pro Stunde möglich.

Die *CxLetterScan* bietet die Basis für die einfache und schnelle Erfassung von Sendungen. Je nach Software-Option werden verschiedene Erfassungsprozesse abgedeckt.



1.1 Nacherfassung frankierter Sendungen mit *CxLetterScan R-Scan*

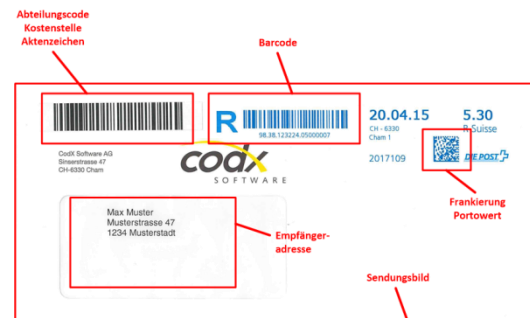
Mit der Software-Option *CxLetterScan R-Scan* erfolgt die Nacherfassung bereits frankierter Sendungen im Postausgang. Dabei werden die Briefe mit der bestehenden Frankiermaschine normal frankiert. Anschliessend werden diese Sendungen mit der *CxLetterScan* nochmals verarbeitet. Dabei wird ein Bild von der Sendung aufgenommen und entsprechend eingelesen. Durch die Lesung des Portowerts und eines allfälligen Abteilungscode werden die Portokosten entsprechend aufgeteilt.

Da auch der R-Code und die Empfängeradresse gelesen werden, kann später nach der entsprechenden Sendung nachgeforscht werden. Zudem wird automatisch ein elektronisches Postausgangsbuch geführt.

Zudem wird das Sendungsbild in der Datenbank für die Recherche abgelegt. Damit verfügen Sie über viel mehr Daten, als eine normale Frankiermaschine je bieten kann.

Verarbeitete Daten:

- Sendungsnummer: z.B. R-Code von DIE POST. Dient zur Recherche der Sendung.
- Kunden-Barcode: z.B. Abteilungscode, Kundennummer, usw. Dient zur Zuweisung der Kosten an die entsprechende Stelle.
- Empfängeradresse: Dient zur Recherche der Sendung
- Frankierwert: Wird aus dem aufgedruckten DataMatrix-Code der Frankiermaschine ausgelesen. Der Frankierwert wird der entsprechenden Stelle belastet.
- Sendungsbild: Dient zur Dokumentation der Sendung.



1.1.1 Technische Daten *CxLetterScan R-Scan*

Verarbeitungsleistung:	Bis zu 10'000 Sendungen pro Stunde, abhängig vom Betriebsmodus und Format der Sendung.
Verarbeitung:	C6 lang bis B4 quer, bis ca. 20 mm Dicke

Kamerabild:	240 mm Breite, Länge variabel. Ca. 200 dpi, einseitig, monochrom
Zuführung:	Stapel-Feeder / Handauflage
Ablage:	Endmodul / Ablagekiste
Aufstellmasse:	Ca. 180 x 60 cm (mit Ablage und Zuführung); Gewicht: ca. 50 kg
Funktionen:	<ul style="list-style-type: none"> • Zuweisung von Portokosten auf Abteilungen anhand aufgedrucktem Abteilungs- oder Kostenstellencode • Lesen von Empfängeradresse und R-Code für Recherche und elektronisches Postausgangsbuch • Automatische Bildspeicherung in der Datenbank • Verarbeitung unterschiedlicher Formate • Auto-Start / Stopp • Variable Geschwindigkeit bis über 800mm/s • Automatische Geschwindigkeitsabsenkung • Live-Bild-Kontrolle • Umfangreiche Verarbeitungsstatistiken • Nahtlose Integration in <i>CodX PostOffice</i> • Erweiterbar durch weitere Software-Optionen • Einfache Wartung und Pflege

1.2 Sendungserfassung mit *CxLetterScan Capture*

Die Software-Option *CxLetterScan Capture* dient zum Erfassen und routen von Sendungen. Dabei wird die Empfängeradresse gelesen und anhand der im System gespeicherten Daten an den richtigen Empfänger geroutet. Die Routing-Informationen werden am angeschlossenen Printmodul ausgedruckt.

Beim Routing werden Standard-Prozesse von *PostOffice* wie Bildspeicherung, Öffnungsregeln, Stellvertreterregelungen, intelligente Postfachanlagen usw. selbstverständlich unterstützt.

Das Printmodul ist Voraussetzung für den Betrieb von *CxLetterScan Capture*.

Mit dieser Software-Option ist die *CxLetterScan* die optimale Maschine für die Erfassung und Verarbeitung eingehender Sendungen.

1.2.1 Technische Daten *CxLetterScan Capture*

Verarbeitungsleistung:	Bis zu 7'000 Sendungen pro Stunde, abhängig vom Betriebsmodus und Format der Sendung.
Verarbeitung:	C6 lang bis B4 quer, bis ca. 20 mm Dicke
Kamerabild:	240 mm Breite, Länge variabel. Ca. 200 dpi, einseitig, monochrom
Zuführung:	Stapel-Feeder / Handauflage
Ablage:	Endmodul / Ablagekiste
Aufstellmasse:	Ca. 240 x 60 cm (mit Ablage und Zuführung); Gewicht: ca. 80 kg
Funktionen:	<ul style="list-style-type: none"> • Einseitige Bildaufnahme, monochrom

	<ul style="list-style-type: none"> • OCR-Lesung der Empfängeradresse • Bestimmung des Empfängers und der Logistik (routing) • Aufdruck der Sortierinformationen und weiterer Daten • Verarbeitung unterschiedlicher Formate • Auto-Start / Stopp • Variable Geschwindigkeit bis über 700mm/s • Automatische Geschwindigkeitsabsenkung • Live-Bild-Kontrolle • Umfangreiche Verarbeitungsstatistiken • Nahtlose Integration in <i>PostOffice</i> • Erweiterbar durch weitere Software-Optionen • Einfache Wartung und Pflege
--	---

1.3 Bilderfassung mit **CxLetterScan Scanner**

Die Software-Option *CxLetterScan Scanner* bietet die Basis für die einfache und schnelle Bilderfassung von Briefen. Das aufgenommene Bild kann mit einer optionalen OCR-Lesung verarbeitet werden. Das Sendungsbild und die gelesenen Sendungsdaten werden in der Datenbank oder als Datei für die Weiterverarbeitung abgespeichert.

Damit ist die *CxLetterScan* die optimale Lösung für die Sendungserfassung zur Dokumentation im Posteingang und Postausgang.

1.3.1 Technische Daten **CxLetterScan Scanner**

Verarbeitungsleistung:	Bis zu 10'000 Sendungen pro Stunde, abhängig vom Betriebsmodus und Format der Sendung.
Verarbeitung:	C6 lang bis B4 quer, bis ca. 20 mm Dicke
Kamerabild:	240 mm Breite, Länge variabel. Ca. 200 dpi, einseitig, monochrom Bildformate: BMP, JPG, TIFF, PGM, PNG, TARGA, JPEG 2000
Zuführung:	Stapel-Feeder / Handauflage
Ablage:	Ablagefach / Ablagekiste
Aufstellmasse:	Ca. 180 x 60 cm (mit Ablage und Zuführung); Gewicht: ca. 50 kg
Funktionen:	<ul style="list-style-type: none"> • Einseitige Bildaufnahme, monochrom • Optionale OCR-Lesung von Text und Barcodes • Verarbeitung unterschiedlicher Formate • Auto-Start / Stopp • Variable Geschwindigkeit bis über 800mm/s • Automatische Geschwindigkeitsabsenkung • Live-Bild-Kontrolle • Umfangreiche Verarbeitungsstatistiken • Nahtlose Integration in <i>PostOffice</i> Software

	<ul style="list-style-type: none"> • Erweiterbar durch weitere Software-Optionen • Einfache Wartung und Pflege
--	--

1.4 Eingangskontrolle mit **CxLetterScan Wareneingang**

Die Software-Option *CxLetterScan Wareneingang* bietet die einfache und schnelle Eingangskontrolle von Sendungen im Posteingang. Dabei wird der R-Code der Sendung eingelesen und verarbeitet. Nach der Verarbeitung steht ein detailliertes Eingangsprotokoll zur Verfügung.

Werden die Sendungen durch den Postdienstleister im Vorfeld bereits elektronisch avisiert (z.B. DIE POST ZLP) so werden die avisierten Sendungen automatisch mit den eingelesenen Sendungen abgeglichen. Die Differenzliste zeigt Ihnen anschliessend die eingelieferten, die fehlenden und die überzähligen Sendungen. Damit können Sie die eingelieferten Sendungen schnell und einfach prüfen.

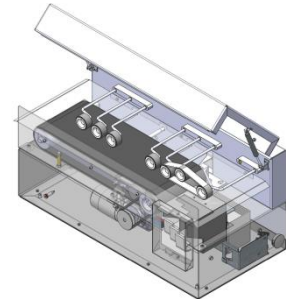
1.4.1 Technische Daten **CxLetterScan Wareneingang**

Verarbeitungsleistung:	Bis zu 10'000 Sendungen pro Stunde, abhängig vom Betriebsmodus und Format der Sendung.
Verarbeitung:	C6 lang bis B4 quer, bis ca. 20 mm Dicke
Kamerabild:	240 mm Breite, Länge variabel. Ca. 200 dpi, einseitig, monochrom
Zuführung:	Stapel-Feeder / Handauflage
Ablage:	<i>CxLetterScan Endmodul</i> / Ablagekiste
Aufstellmasse:	Ca. 180 x 60 cm (mit Ablage und Zuführung); Gewicht: ca. 50 kg
Funktionen:	<ul style="list-style-type: none"> • Einlesen von R-Codes von Sendungen • Ausdrucken von Eingangsprotokoll • Abgleich von elektronisch avisierten Sendungen und Erstellung von Differenzlisten • Automatische Bildspeicherung in der Datenbank • Verarbeitung unterschiedlicher Formate • Auto-Start / Stopp • Variable Geschwindigkeit bis über 800mm/s • Automatische Geschwindigkeitsabsenkung • Live-Bild-Kontrolle • Umfangreiche Verarbeitungsstatistiken • Nahtlose Integration in <i>PostOffice</i> Software • Erweiterbar durch weitere Software-Optionen • Einfache Wartung und Pflege

1.5 Hardware-Option: *CxLetterScan Printmodul*

Das *CxLetterScan Printmodul* dient zum Bedrucken von verarbeiteten Sendungen. Der Aufdruck erfolgt mit einem hochwertigen, industriellen Tintenstrahldrucker.

Zum Einsatz kommen industrielle Tintenkartuschen, welche schnell und einfach ausgetauscht werden können. Die spezielle Tinte trocknet sehr schnell vollständig aus, sodass der Druck nicht verschmiert. Je nach Einsatz können Tintenkartuschen verschiedenen Farben oder spezifisch für unterschiedliche Materialien (z.B. Folien) eingesetzt werden.



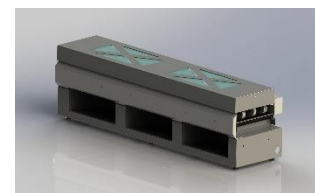
Das *CxLetterScan Printmodul* kann je nach Verarbeitung unterschiedliche Informationen aufdrucken. Das Drucklayout kann je nach Anwendung spezifisch eingerichtet werden.

1.5.1 Technische Daten *CxLetterScan Printmodul*

Verarbeitung:	C6 lang bis B4 quer, bis ca. 20 mm Dicke
Druckposition:	Oben links der Sendung
Druckbreite:	1.5" / 38mm
Tintenkartusche:	3 Stück
Montage:	Einfacher Anbau an bestehende <i>CxLetterScan</i>
Aufstellmasse:	Ca. 70 x 60 cm (nur Printmodul selber); Gewicht: ca. 50 kg
Funktionen:	<ul style="list-style-type: none"> • Aufdruck verschiedener Informationen zur Sendung • Drucklayout abhängig von Verarbeitung und Betriebsmodus • Druckversatz, je nach Sendung und Verarbeitung • Einfacher Austausch der Tintenkartusche • Verarbeitung unterschiedlicher Formate • Auto-Start / Stopp • Einfache Wartung und Pflege

1.6 Hardware-Option: *CxLetterScan Sortmodul*

Das *CxLetterScan Sortmodul* dient zum Sortieren von verarbeiteten Sendungen. Das Sortmodul beinhaltet drei Fächer. Bis zu drei Sortermodule können hintereinander gereiht werden.



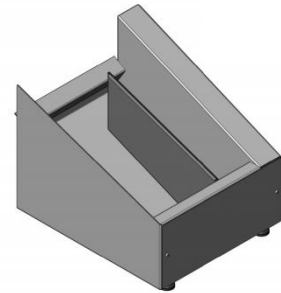
1.6.1 Technische Daten *CxLetterScan Sortmodul*

Verarbeitung:	C6 lang bis B4 quer, bis ca. 20 mm Dicke
Sortierfächer:	3
Montage:	Einfacher Anbau an bestehende <i>CxLetterScan</i> . Bis zu 3 Sortiermodule hintereinander reihbar
Aufstellmasse:	Ca. 130 x 60 cm (nur Sortmodul selber); Gewicht: ca. 50 kg

Funktionen:	<ul style="list-style-type: none"> • Aussortieren von Sendungen mit bestimmten Kriterien • Verarbeitung unterschiedlicher Formate • Formatschieber für kleine Formate • Einfache Wartung und Pflege
-------------	---

1.7 Hardware-Option: *CxLetterScan Endmodul*

Das *CxLetterScan Endmodul* bietet eine schuppenartige Ablage der Sendungen am Ende der Maschine. Dadurch können die Sendungen schnell und einfach gestapelt und zum Beispiel in Kisten verpackt werden. Dies spart Zeit und sorgt für eine kompakte Befüllung der Kisten.



1.7.1 Technische Daten *CxLetterScan Endmodul*

Verarbeitung:	C6 lang bis B4 quer, bis ca. 20 mm Dicke
Montage:	Einfacher Anbau an bestehende <i>CxLetterScan</i>
Aufstellmasse:	Ca. 40 x 60 cm (nur Endmodul selber); Gewicht: ca. 9 kg
Funktionen:	<ul style="list-style-type: none"> • Schuppenartige Ablage der Sendungen • Automatischer Stopp, wenn Ablage voll • Verarbeitung unterschiedlicher Formate mit verstellbarem Schieber • Einfache Wartung und Pflege

1.8 Hardware-Option: Steuerungseinheit

Um die Leistungsfähigkeit der *CxLetterScan* gewährleisten zu können, bieten wir als Hardware-Option die optimale Steuerungseinheit bestehend aus einem Hochleistungscomputer, passendem Monitor mit Touch-Bedienung, Tastatur mit Touchpad und Monitor-Schwenkarm an.

Der Steuerungs-PC ist für die maximale Verarbeitungsgeschwindigkeit der *CxLetterScan* ausgelegt und bietet alle notwendigen Anschlüsse und Kabel. Der Steuerungs-PC ist so ausgelegt, dass die Steuerung, Bedienung und die Bildverarbeitung mit optionaler OCR-Lesung mit maximaler Geschwindigkeit erfolgen kann. Der mitgelieferte Schwenkarm positioniert den Monitor mit Touch-Bedienung und der Tastatur mit Touch-Pad optimal und gewährleistet den Bewegungsfreiraum bei der Bedienung der *CxLetterScan*.

1.9 Hardware-Option: Aufstellmöbel

Das Aufstellmöbel für die *CxLetterScan* ist für den optimalen Betrieb der *CxLetterScan* ausgelegt. Es ist genau auf die Dimensionen der *CxLetterScan* abgestimmt und bietet genügend Abstellfläche für die ergonomische Bedienung der *CxLetterScan*. Das Aufstellmöbel bietet auch genügend Platz um Sendungskisten und Verbrauchsmaterial zu verstauen.

Das Aufstellmöbel ist optimal für die Hardware-Option 'Steuerungseinheit' und den notwendigen Kabeldurchführungen und Montagemöglichkeiten für den Monitor-Schwenkarm vorbereitet. Der Steuerungs-PC ist in einem geschützten Fach mit ausreichender Lüftung untergebracht.

Mit den grossen, feststellbaren Rollen ist die *CxLetterScan* von allen Seiten her zugänglich. Dies ist insbesondere für die Reinigung und Wartung von grossem Nutzen.